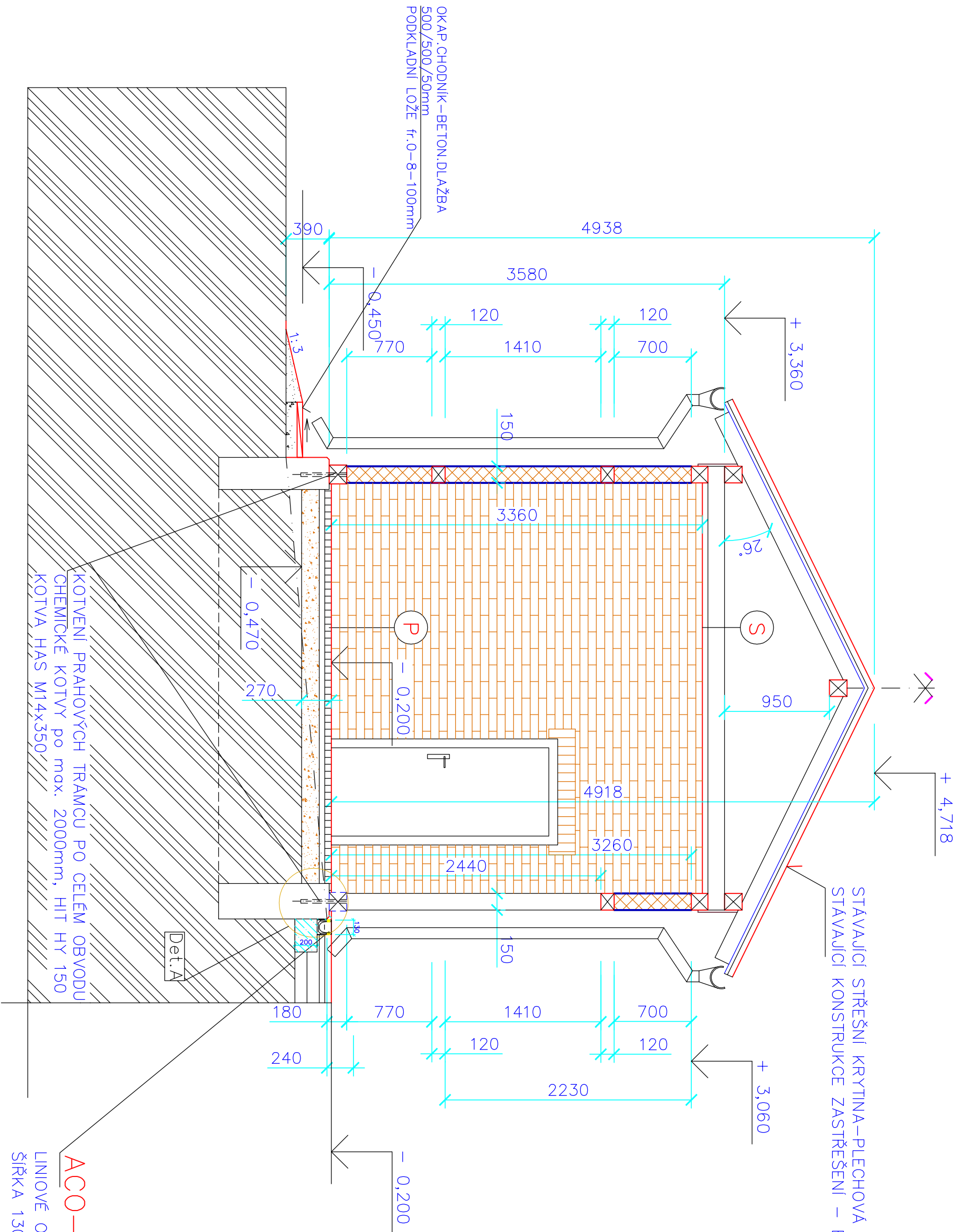


ŘEZ A-A – nový stav



LEGENDA HMOT:

- NOVÉ VÝPLŇOVÉHO ZDIVO HRÁZDĚNÉHO ZDIVA P20 MC 5.
- REZNÉ ZDIVO CIHELNÉ–OBOUSTRANNĚ LICOVÉ CIHLY, PLNĚ 290\*140\*65mm
- BARVA CIHLOVÁ ČERVEN ŠVĚTLÁ – SPÁROVANÉ SPÁROVACÍ MALTOU ŠEDO–BÉŽOVOU
- BETON ZÁKLADOVÝ C20/25
- VÝZTUŽ KARI SÍTOVINA
- PODKLADNÍ BETON, PROSTÝ C12/15
- ROSTLÝ TERÉN, HUTNĚNÝ
- KONSTRUKCE STÁVAJÍCÍ
- KONSTRUKCE VYBOURANÉ

- S
- VZDUCHOVÁ MEZERA (PODSTŘEŠNÍ PROSTOR)
- DŘEVĚNÉ STROPNÍ TRÁMY 160/160
- DŘEVĚNÝ ZÁKLOP Z DESEK tl.24mm
- PODHLLED Z RAKOSOVÉ OMITKY ŠTUKOVÉ tl.30mm
- OČIŠTĚNÍ PODKLADU
- PENETRACE
- STĚRKOVÝ TMEL S PERLINKOU(SÍTOVINOU) tl. 4mm
- ŠTUKOVÁ OMITKA VÁPENNÁ
- MALBA PLOCHU BARVY BILÁ

- P
- VYBOURANÍ STARÉ A MONTÁŽ NOVÉ SKLADBY:
- ZÁMKOVÁ DLAŽBA BETONOVÁ 60 mm – ODSŤIN ŠEDÝ
- KLADECÍ VRSTVA ŠTĚRK fr. 0–2mm tl. 20mm
- ŠTĚRKOVÝ PODSYP fr. 4–8mm tl.40 mm
- ŠTĚRKOVÝ PODSYP fr. 8–16mm tl.150 mm
- GEOTEXTILIE gr. 300 gr/m2
- HUTNĚNÁ PLÁŇ
- PŮVODNÍ ROSTLÁ ZEMINA

ACO-D

LINIOVÉ ODVODNĚNÍ ACO DRAIN N100; C250; MŮSTKOVÝ ROŠT LITINOVÝ, SPAD 0,5% ŠÍŘKA 130mm, PROMĚNNÁ VÝŠKA PODLE SPÁDU, ODVODNĚNÍ NA TERÉN (TRÁVA)

Det.A

PO ULOŽENÍ ZÁMKOVÉ DLAŽBY STÁVAJÍCÍ ZÁKLAD VNĚ I UVNITŘ, VČ. PRŮCHODŮ OŠETŘIT CEMENTOVOU ZÁLIVKOU MALTOU S PŘÍSADOU VÝZTUŽNÝMI VLÁKNY

±0,000=369,910

ZODP. PROJ.	NAVRHL	ÚŘAD :	KRNOV	Inženýrská a projekční kancelář	
Ing. PAVLÍK R.	ING.PAVLÍK	ÚČEL	PROJEKT	Ing. PAVLÍK Radek	
	DATUM		04/2021	Podtroužková 1685	
INVESTOR : Správa železnic, státní organizace; Dlážděná 1003/7				OSTRAVA–PORUBA	
110 00 Praha 1; IČO:70994234; Oblastní ředitelství Ostrava				708 00	
				tel. 776 /38 39 64	
				mob. 777/80 60 63	
AKCE : Linhartovy ON – oprava budovy			ARCH.ČÍSLO	2021/03	
zastávky žst. Linhartovy			MĚŘÍTKO :	1:50	Čís. PARE :
OBSAH :			Čís. VÝKRESU:	S-108	
ŘEZ A-A – NOVÝ STAV					

